

# LA NOSTRA ENERGIA PULITA

Principali caratteristiche  
dell'impianto  
in San Bellino e Castelguglielmo (Rovigo)



REGIONE VENETO



Provincia di Rovigo



### **Dichiarazione**

*Alcune dichiarazioni incluse in questo comunicato sono dichiarazioni future, come, a titolo esemplificativo, il dato relativo alla produzione di energia nel secondo semestre del 2010 ovvero il termine per competenza dell'impianto di produzione di energia previsto entro la fine del 2010. Tali dichiarazioni implicano alcuni rischi ed incertezze in quanto potrebbe accadere che alcuni dati e/o risultati differiscano significativamente dai dati e/o risultati esposti nel presente comunicato. Tali rischi potenziali ed incertezze includono ritardi o interruzioni nella costruzione dell'impianto di produzione di energia, inclusi a titolo esemplificativo e non esaustivo le interruzioni dovute a maltempo ovvero a ritardi di consegna di trasformatori, moduli e/o altri componenti; i ritardi dovuti a ricorsi e/o impugnazioni avverso i permessi e/o le autorizzazioni per la costruzione dell'impianto di produzione di energia da parte di enti pubblici ovvero terzi soggetti interessati; i ritardi relativi al procedimento di interconnessione dell'impianto alla rete elettrica; i ritardi dovuti a cambiamenti normativi, inclusi i quelli relativi alla regolamentazione del sistema delle tariffe incentivanti relativo alla produzione di energia elettrica da fonte rinnovabile ed altri rischi riportati nella documentazione depositata da MEMC presso la Commissione Borsa. Le dichiarazioni riportate nel presente comunicato rappresentano*

*l'opinione di MEMC e SunEdison alla data del presente comunicato. MEMC e SunEdison declinano ogni responsabilità in merito ad ogni intenzione ovvero dovere di aggiornare tali dichiarazioni.*



REGIONE VENETO



Provincia di Rovigo



## FOTOVOLTAICO?

### PULITO CIOE' NON INQUINANTE

*Assenza di qualsiasi tipo di emissioni inquinanti. Il sistema solare produce energia senza consumo di combustibili, quindi senza produrre gas tossici né il minimo rumore, preservando la natura e l'habitat dell'uomo e degli animali.*

### ECONOMICO, RINNOVABILE E SENZA MANUTENZIONE

*Il sistema non comprende parti in movimento o materiali di consumo da sostituire eliminando in tal modo qualsiasi intervento di manutenzione.*

*La sola necessità per mantenere il sistema efficiente è la periodica pulizia, se necessaria, delle superfici esposte al sole.*

*Una volta installato il sistema, grazie al sole, l'energia elettrica viene prodotta senza costi, anno dopo anno (con un ipotesi di 25-30 anni di vita).*

*L'impianto genera un risparmio dei combustibili fossili.*

### SILENZIOSO

*La tecnologia fotovoltaica consente di trasformare l'energia solare in energia elettrica in modo diretto, silenzioso e senza alcun organo meccanico in movimento*



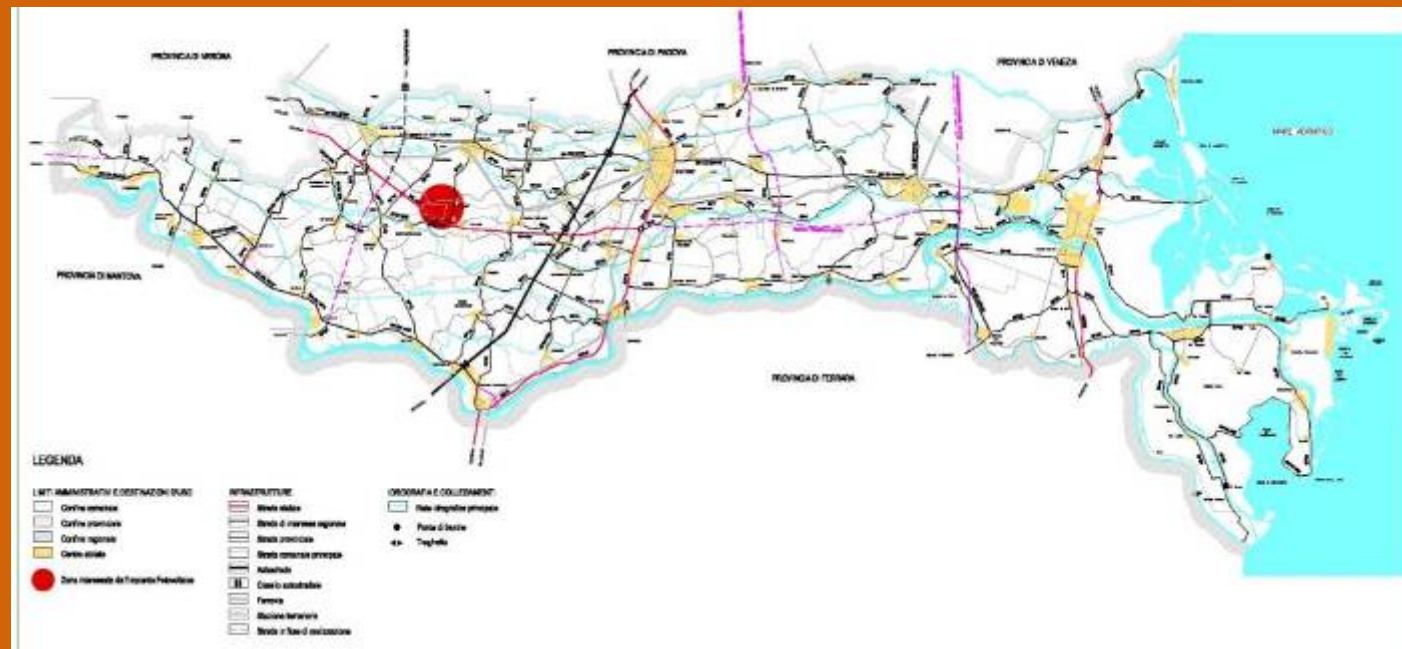
REGIONE VENETO



Provincia di Rovigo



L'area di progetto è collocata nella parte Occidentale della **Provincia di Rovigo** , circa 20 Km dal capoluogo, ed è situato nei territori del comune di **San Bellino (1.205 abitanti)** e di **Castelguglielmo (1.726 abitanti)** .



REGIONE VENETO



Provincia di Rovigo



**Superficie  
in  
Castelguglielmo  
mq. 477.041  
e in San Bellino  
mq. 376.339.**

**Totale mq.  
853.380 di  
terreno a  
destinazione  
Industriale  
(circa 120 campi  
da calcio)**



REGIONE VENETO

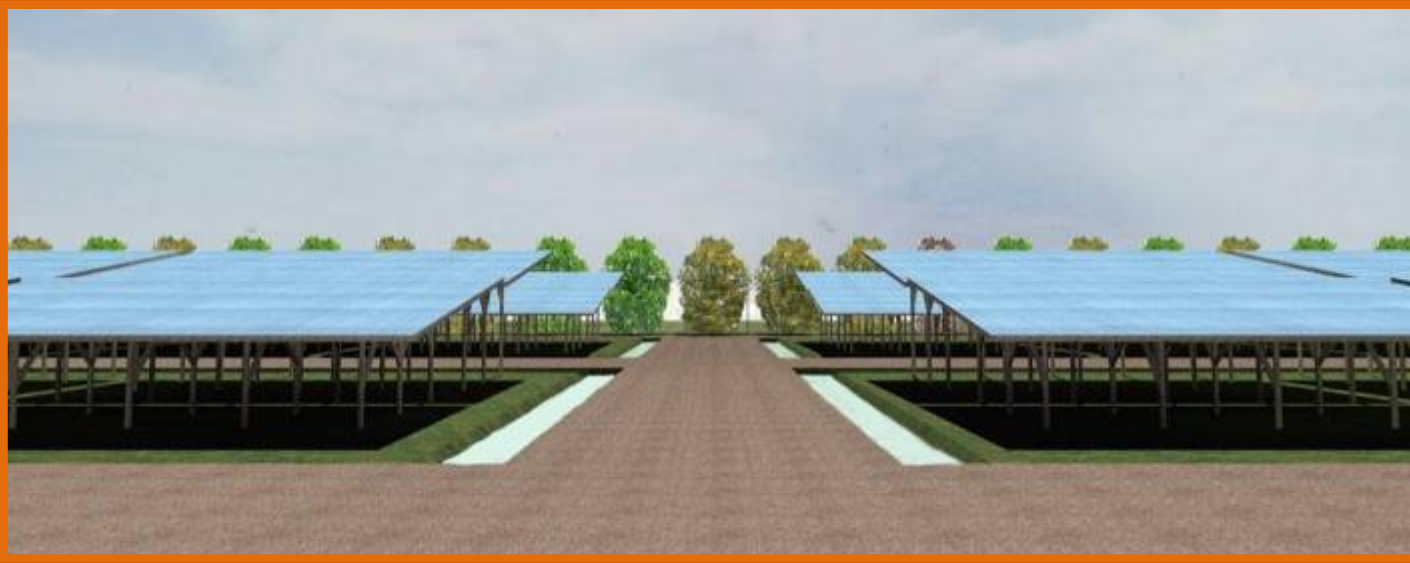
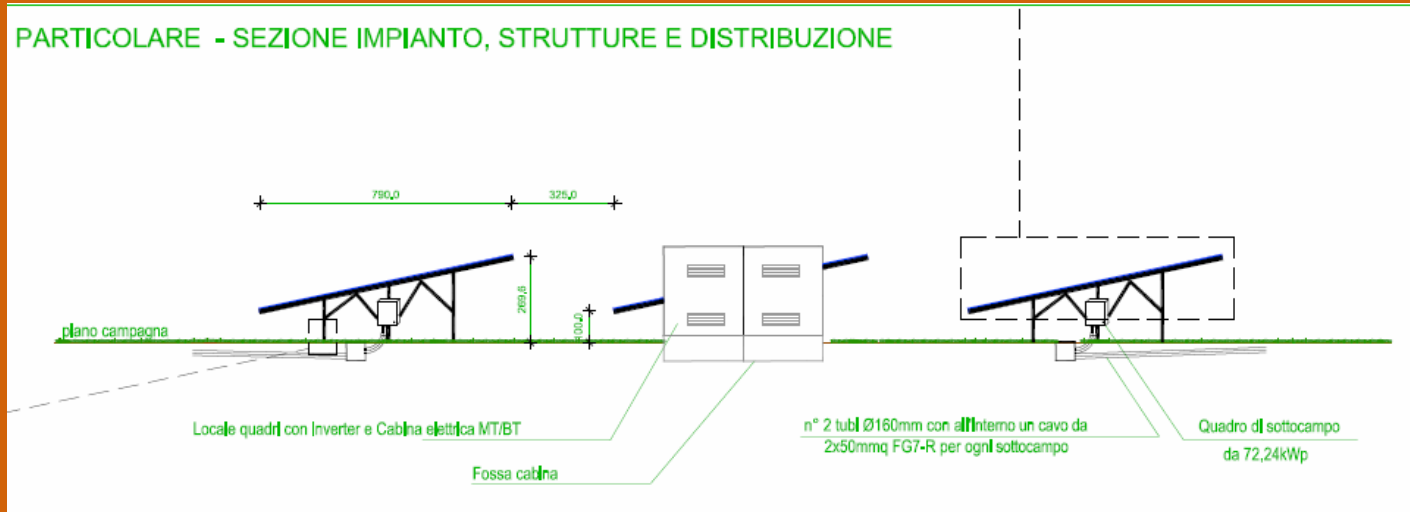


Provincia di Rovigo





**PARTICOLARE - SEZIONE IMPIANTO, STRUTTURE E DISTRIBUZIONE**



REGIONE VENETO



Provincia di Rovigo







L'Impianto Fotovoltaico ha una **producibilità stimata di 79.200.000 kWh/anno di energia elettrica** che verrà immessa nelle reti elettriche nazionali.

Tale energia

- è sufficiente a sopperire al **fabbisogno elettrico di oltre 17.000 famiglie**;
- è paragonabile all'eliminazione dalle strade di **8.000 automobili**



REGIONE VENETO



Provincia di Rovigo



**Verranno evitate ogni anno:**

- 41 Tons di Anidride Solforosa
- 32 Tonnellate di Ossidi di Azoto
- 1,4 Tonnellate di Polveri Sottili
- 41.000 Tonnellate di Anidride Carbonica



L'impianto in fase di esercizio :

- **non dà luogo ad alcun tipo di interferenza sulla qualità dell'aria;**
- **determina un reale e positivo contributo alla diminuzione dell'effetto serra;**
- **contribuisce al risparmio di combustibili fossili primari;**
- **non crea problemi al sottosuolo** (le strutture dei pannelli sono semplicemente ancorate al suolo e non ci sono strutture permanenti), **né alla flora e alla fauna.**



REGIONE VENETO



Provincia di Rovigo





REGIONE VENETO



Provincia di Rovigo

